



# Gènere i FP: Una relació d'igualtat?

**Francisco J. Cano Montero**

@IES **Jordi de Sant Jordi**

# Bretxa de gènere en l'accés a l'educació

Comencem a observar diferències en l'ensenyament postobligatori...

Alumnado en Enseñanzas no universitarias por sexo y titularidad del centro.  
Curso 2017-2018

	Sexo <sup>(1)</sup>				Sexo <sup>(1)</sup>		
	Alumnado	% Hombres	% Mujeres		Alumnado	% Hombres	% Mujeres
<b>Enseñanzas de Régimen General</b>	<b>8.158.605</b>	<b>51,7</b>	<b>48,3</b>	<b>Enseñanzas de Régimen Especial</b>	<b>824.408</b>	<b>38,3</b>	<b>61,7</b>
E. Infantil	1.758.271	51,6	48,4	Enseñanzas de Artes Plásticas y Diseño	29.064	38,0	62,0
Primer ciclo E. Infantil <sup>(3)</sup>	468.652	52,0	48,0	Ciclos Form. G. Medio	3.271	50,3	49,7
Segundo ciclo E. Infantil	1.289.619	51,5	48,5	Ciclos Form. G. Superior	14.596	38,1	61,9
E. Primaria	2.941.455	51,6	48,4	EE. Superiores	11.197	34,4	65,6
E. Especial	36.436	63,6	36,4	Enseñanzas de Música	328.906	45,6	54,4
ESO	1.929.680	51,3	48,7	Enseñanzas Elementales	43.876	42,9	57,1
Bachillerato	675.990	47,2	52,8	Enseñanzas Profesionales	46.907	45,8	54,2
Bachillerato (presencial)	637.007	46,9	53,1	EE. Superiores	8.788	58,3	41,7
Bachillerato a distancia	38.983	51,8	48,4	Enseñanzas no regladas <sup>(4)</sup>	229.335	46,4	53,6
Formación Profesional	804.829	56,0	44,0	Enseñanzas de Danza	37.648	9,6	90,4
Ciclos Formativos FP Básica	72.186	70,8	29,2	Enseñanzas Elementales	5.159	6,3	93,7
Ciclos Form. G. Medio (presencial)	314.434	57,8	42,2	Enseñanzas Profesionales	4.517	11,4	88,6
Ciclos Form. G. Superior (presencial)	342.709	54,6	45,4	EE. Superiores	914	19,2	80,8
Ciclos Formativos de FP a distancia	75.500	40,0	60,0	Enseñanzas no regladas <sup>(4)</sup>	27.056	7,2	92,8
Otros Programas Formativos	11.944	67,5	32,5	Enseñanzas de Arte Dramático	2.578	39,6	60,4
				Master en EE. Artísticas	280	57,8	42,2
				Enseñanzas de Escuelas Oficiales de Idiomas	415.179	33,0	66,1
				Enseñanzas Deportivas	10.755	87,0	13,0



# FP experimenta un ràpid creixement a les últimes dècades

Tabla 1. Evolución del alumnado matriculado en Formación Profesional (presencial)

	2007-2008	2012-2013	2017-2018
CF de FP Básica			72.186
CF de Grado Medio	236.489	317.365	314.434
CF de Grado Superior	215.052	300.321	342.709
<b>Total</b>	<b>441.541</b>	<b>617.686</b>	<b>729.329</b>

Fuente: Informe Datos y Cifras 2018-2019 (MEyFP)

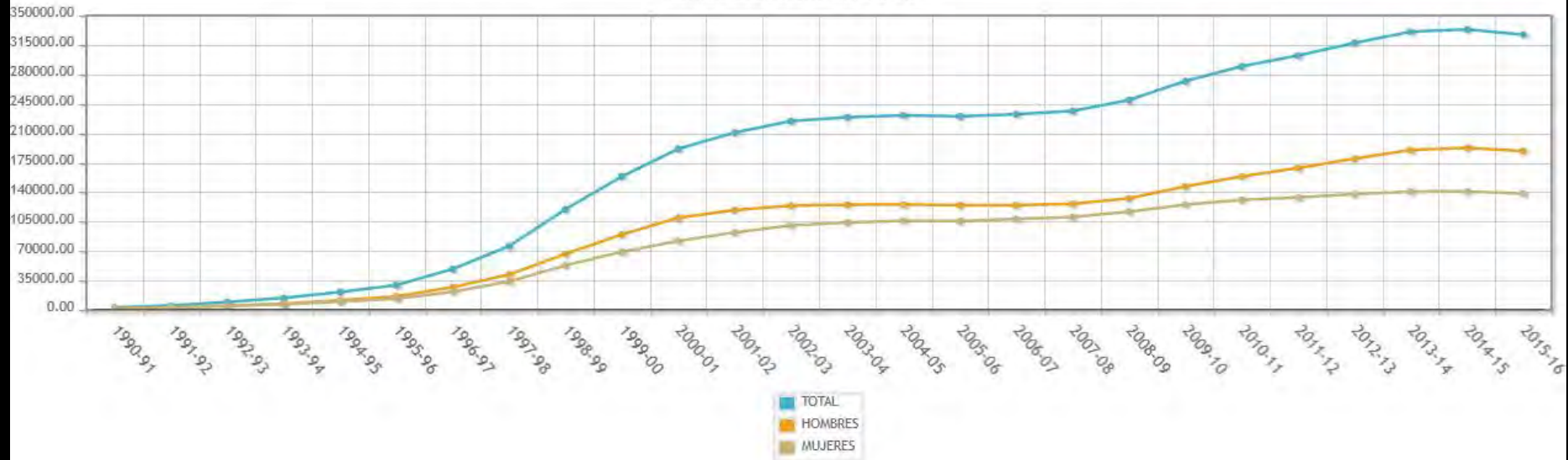
Tabla 2. Porcentaje de alumnado de FP por género (Curso 2017-18)

Ejemplo de columna	Hombres	%	Mujeres	%
CF de FP Básica	51.107	70,8	21.079	29,2
CF de Grado Medio	181.743	57,8	132.691	42,2
CF de Grado Superior	187.119	54,6	155.590	45,4
<b>Total</b>	419.969	<b>57,6</b> 	309.360	<b>42,4</b> 

Fuente: Informe Datos y Cifras 2018-2019 (MEyFP)

# FP experimenta un ràpid creixement a les últimes dècades

25. Alumnado de Ciclos Formativos de FP Grado Medio por sexo, comunidad autónoma y curso académico.  
Comunidad autónoma, TOTAL



# Formació Professional

“Etapa educativa tradicionalment masculinitzada”

42,4%



57,6%

## Podríem dir que és una etapa educativa masculinitzada?

Segons criteri Unió Europea:

- **Professions mixtes**: ocupen entre el 40-60% d'homes i dones
- **Professions feminitzades**: ocupen més del 60% de dones
- **Professions masculinitzades**: ocupen més del 60% d'homes

Dades UE → **només 16%** de les persones treballa en professions mixtes

FP apareix com a una **etapa educativa mixta...** doncs?

Alumnado matriculado en Ciclos Formativos de FP <sup>(1)</sup> por familia profesional, sexo y forma de acceso. Curso 2016-2017

	FP Básica		Grado Medio			Grado Superior		
	Total	% Mujeres	Total	% Mujeres	% Alumnos que acceden con Prueba de Acceso	Total	% Mujeres	% Alumnos que acceden con Prueba de Acceso
<b>TOTAL</b>	<b>69.528</b>	<b>29,2</b>	<b>343.920</b>	<b>43,3</b>	<b>8,5</b>	<b>377.937</b>	<b>47,3</b>	<b>11,0</b>
Actividades Físicas y Deportivas	-	-	9.737	20,8	7,2	21.042	20,2	10,2
Administración y Gestión	12.410	50,7	50.737	60,5%	7,7	50.737	63,3%	9,6
Agraria	4.099	19,7	7.210	10,0	10,0	6.000	10,0	8,0
Artes Gráficas	493	42,2	3.342	33,9	8,7	2.051	47,8	10,7
Artes y Artesanías	-	-	-	-	-	115	43,5	-
Comercio y Marketing	3.962	53,7	15.123	53,8	8,7	23.309	48,2	11,8
Edificación y Obra Civil	637	8,6	720	20,1	11,1	4.306	31,0	8,7
Electricidad y Electrónica	9.640	3,4	26.981	2,9	8,6	23.468	4,9	9,5
Energía y Agua	-	-	-	-	-	2.244	9,8	9,8
Fabricación Mecánica	4.865	2,5	11.589	3,0	7,9	9.072	8,7	9,8
Hostelería y Turismo	6.426	39,4	19.737	39,4	10,2	22.000	39,4	12,1
Imagen Personal	5.860	84,7	11.589	91,2%	10,5	11.589	94,3%	9,1
Imagen y Sonido	-	-	2.900	9,3	9,3	15.111	15,1	10,1
Industrias Alimentarias	346	42,5	4.706	54,5	8,9	2.248	46,9	9,5
Industrias Extractivas	-	-	167	3,6	23,1	-	-	-
Informática y Comunicaciones	10.980	17,8	31.078	8,0	8,9	44.473	11,7	11,0
Instalación y Mantenimiento	381	3,4	11.609	2,1	9,5	12.208	14,4	10,1
Madera, Mueble y Corcho	1.692	8,5	2.502	7,2	7,7	868	21,4	6,1
Marítimo-Pesquera	29	3,4	1.600	1,6	9,1	1.700	1,7	15,8
Química	-	-	-	-	10,0	-	-	12,9
Sanidad	-	-	72.111	70,0	7,0	46.000	46,0	11,0
Seguridad y Medio Ambiente	-	-	2.000	12,2	12,2	5.000	12,2	12,7
Servicios Socioculturales y a la Comunidad	235	78,3	2.000	85,0%	7,7	2.000	87,2%	13,9
Textil, Confección Y Piel	444	54,3	2.000	54,3	9,9	2.000	54,3	9,2
Transporte y Mantenimiento de Vehículos	6.960	1,9	2.000	82,3%	1,3	2.000	86,2%	11,1
Vidrio y cerámica	69	31,9	72.000	31,9	31,9	72.000	31,9	31,9

Segregació horizontal...  
que es repiteix i agreuja a  
la Formació Professional

Concentració femenina en  
5 famílies (73,9%)

- Administració: 62,4%
- Imatge personal: 93%
- Sanitat: 72,4%
- Serveis Comunitat: 87,1%
- Tèxtil i confecció: 85,4%

Alumnado matriculado en Ciclos Formativos de FP <sup>(1)</sup> por familia profesional, sexo y forma de acceso. Curso 2016-2017

	FP Básica		Grado Medio			Grado Superior		
	Total	% Mujeres	Total	% Mujeres	% Alumnos que acceden con Prueba de Acceso	Total	% Mujeres	% Alumnos que acceden con Prueba de Acceso
<b>TOTAL</b>	69.528	29,2	79,7%	8,0	80,2%	11,0		
Actividades Físicas y Deportivas	-	-	-	-	7,2	-	-	10,2
Administración y Gestión	12.410	50,7	-	-	6,7	53,3	-	9,6
Agraria	4.099	19,7	-	-	10,0	-	-	8,0
Artes Gráficas	493	42,2	86,3%	8,0	81,0%	-	-	10,7
Artes y Artesanías	-	-	-	-	-	-	-	-
Comercio y Marketing	3.962	53,7	15.123	7,0	85,0%	23.309	67,6%	-
Edificación y Obra Civil	637	8,6	-	-	-	-	-	-
Electricidad y Electrónica	9.640	3,4	97,2%	8,0	95,0%	-	-	9,5
Energía y Agua	-	-	-	-	-	-	-	-
Fabricación Mecánica	4.865	2,5	11.522	3,0	7,9	6.272	4,8	89,8%
Hostelería y Turismo	6.426	39,4	97,2%	10,0	90,5%	-	-	-
Imagen Personal	5.860	84,7	-	-	6,5	54,3	-	9,1
Imagen y Sonido	-	-	2.909	23,8	9,3	15.132	32,7	10,1
Industrias Alimentarias	346	42,5	4.706	54,5	8,9	2.248	46,9	9,5
Industrias Extractivas	-	-	-	-	23,1	-	-	-
Informática y Comunicaciones	10.980	17,8	91,1%	8,0	87,1%	-	-	11,0
Instalación y Mantenimiento	381	3,4	-	-	9,5	14,4	-	10,1
Madera, Mueble y Corcho	1.692	8,5	2.502	7,2	7,7	868	21,4	6,1
Marítimo-Pesquera	29	3,4	1.639	6,9	9,1	1.780	9,9	15,8
Química	-	-	2.906	56,1	8,0	7.289	50,2	12,9
Sanidad	-	-	72.119	72,3	7,0	46.206	73,7	11,0
Seguridad y Medio Ambiente	-	-	250	10,4	12,2	969	34,7	12,7
Servicios Socioculturales y a la Comunidad	235	78,3	21.347	85,9	6,7	56.836	87,3	13,9
Textil, Confección Y Piel	444	54,3	-	-	6,9	25,2	-	9,2
Transporte y Mantenimiento de Vehículos	6.960	1,0	97,9%	10,0	97,1%	-	-	11,1
Vidrio y cerámica	69	31,9	-	-	-	-	-	-

Segregació horizontal...  
que es repiteix i agreuja a  
la Formació Professional

Atomització masculina en  
15 famílies (66,1%)



## Conseqüències d'aquesta distribució (FP)

- Concentració femenina → **menors opcions** d'ocupació, **major precarietat** laboral.
- Atomització masculina → majors opcions d'ocupació i millors condicions laborals (15 famílies masculinitzades).

# Conseqüències d'aquesta distribució

## Perquè menors opcions d'ocupació?

- **Reclusió en 4-5 famílies professionals** → redueix el ventall d'opcions d'ocupació (oficis i professions) i es reforça la segregació de gènere.
- **Menor ocupació en volum** (les professions tècniques i productives són les que demanden major i millor ocupació).

# Conseqüències d'aquesta distribució



## Per què major precarietat?

- **Sector serveis** → en general, presenta pitjors condicions laborals (temporalitat, temps parcial, baixos salaris,...). En particular, penalitza a les dones.

Ej: Enquesta Estructura Salarial → bretxa salarial 25%

- **Professions STEAM** → majors salaris i millors condicions en general (menor temporalitat).

Ej. EES: Dones indústria cobren un 114% sobre dones serveis

# Conseqüències d'aquesta distribució

## Per què major precarietat?

- **Bretxa en les pensions** → menors cotitzacions (maternitat i precarietat) suposen menors pensions.

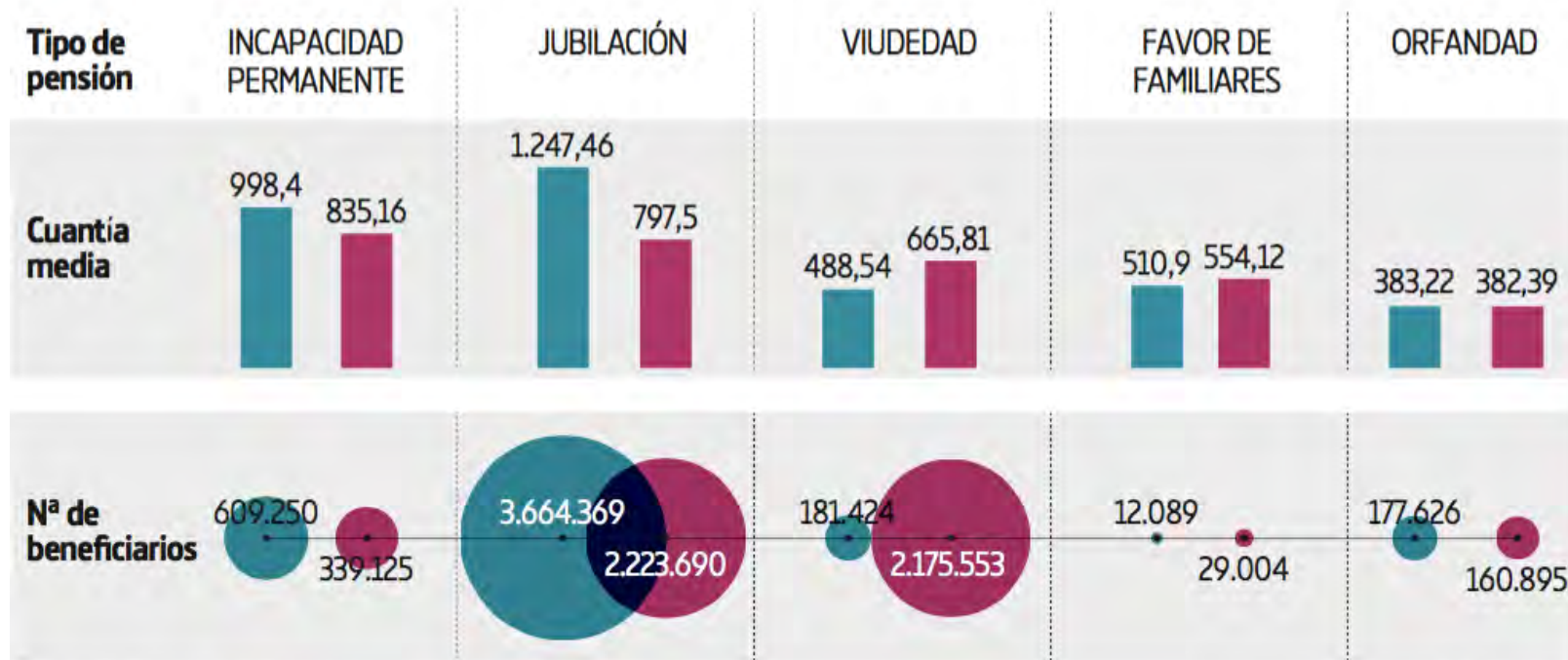
S'estima en 6.000 € la bretxa de gènere en les pensions



# Desigualdad en las pensiones entre hombres y mujeres

► En la gráfica superior se indica la cuantía media, en euros, de las pensiones. En la gráfica inferior, el número de personas que la reciben. Datos de febrero de 2018.

● HOMBRES ● MUJERES



## A què es deu aquesta concentració femenina?

- Obviant la explicació històrica: la FP sorgeix per a instruir barons i insertar-los al món fabril.
- Consens experts/es: **SOCIALIZACIÓ DE GÈNERE**
- **Elecció estudis** → segons expectatives laborals i pels estereotips → elecció condicionada (sancions).

Procés de socialització → Família i sistema educatiu són determinants → orientació cap als estudis i l'ocupació.

## A què es deu aquesta concentració femenina?

Elecció estudis → ELECCIÓ CONDICIONADA:

*“Existeixen sancions familiars i socials a les i els joves que se separen del rol esperat o transgredeixen l'ordre social”*

Más severes per a las xiques que per als xics

# A què es deu aquesta concentració femenina?

**Identitat de gènere:** → la primera que es construeix

- S'assumeixen rols socials diferenciats,
- S'adonen que existeixen **estudis i ocupacions amb gènere**

**Adolescent** → busca acceptació al **grup d'iguals** → tria per a no ser rebutjada → evitarà dificultats → es reforçarà l'elecció condicionada i la segregació de gènere.



## A què es deu aquesta concentració femenina?

**Socialització de gènere** → família i escola → pressió és tan forta que porta a que la joventut interioritze gustos, preferències i expectatives.

Genera **estereotips** → atribueix competències a dones tendents cap a opcions laborals que prolonguen les tasques doméstiques i de les cures (tracte amb les persones, perfeccionista, afectivitat, neteja,...).

## **Què es pot fer per a revertir aquesta realitat?**

- trencar estereotips de gènere
- visibilitzar les aportacions de i les dones que trenquen amb la “norma social”
- campanyes contra els rols de gènere
- formació del professorat
- orientació professional per a la igualtat
- promocionar l'FP més masculinitzada entre les joves
- promoure la igualtat de gènere als cicles formatius

## Què s'està fent?

- Ajudes per a alumnes que es matriculen en cicles formatius on estiguen subrepresentades (P.Valencià)



**Levante**  
EL MERCANTIL VALENCIANO

**Educación lanza 250 becas de 600 euros para mujeres que cursan 37 ciclos de FP masculinizados**

# Què s'està fent?

## Beques per a alumnes en CCFF on estiguen subrepresentades

	DOGV	Sol·licituds	Admeses	Excloses	Quantia	Total
Resolució 1 desembre de 2009	11.12.2009	31	31	0	600 €	18.600 €
Resolució 30 novembre de 2010	29.12.2010	13	10	3	600 €	7.800 €
Resolució 12 desembre de 2011	27.12.2011	77	74	3	600 €	44.400 €
Resolució 3 desembre de 2011	26.12.2012	78	60	18	600 €	46.800 €
Resolució 19 novembre de 2014	25.11.2014	115	102	13	490,19 €	49.999,38 €
Resolució 28 desembre de 2017	04.01.2018	123*	74 (*2)	49 (*3)	600 €	44.400 € (*4)
* resolució complementària		143	83	60		49.800 €

RESOLUCIÓ de 31 d'octubre de 2019	15/11/2019	125	108	15	600€	64800€
-----------------------------------	------------	-----	-----	----	------	--------

# Què s'està fent?

Campanyes publicitàries genèriques:

Ajuntament de València

**TAIM**

«QUIERO SALIR DE CASA, ESCALAR MONTAÑAS, NAVEGAR EN UN BARCO PIRATA Y CONQUISTAR OTROS MUNDOS»

La manera más sencilla que quiere jugar también «como los chicos»

**Si jugamos iguales, seremos iguales.**  
#JuguemosPorLaIgualdad  
Descubre más en [juguemosporlaigualdad.com](http://juguemosporlaigualdad.com)

AJUNTAMENT DE VALÈNCIA  
GOVERN LOCAL DE VALÈNCIA

ENTREVISTA A FONDO

**Niusweek**

El balón de fútbol que solicita un lugar en el pasillo rosa de juguetes:

**“LAS CHICAS TAMBIEN TIENEN PIES. Y ESE ES EL UNICO REQUISITO PARA CHUTARME”**

**Si jugamos iguales, seremos iguales.**  
#JuguemosPorLaIgualdad  
Descubre más en [juguemosporlaigualdad.com](http://juguemosporlaigualdad.com)

AJUNTAMENT DE VALÈNCIA  
GOVERN LOCAL DE VALÈNCIA

York Tains Magazine

ENTREVISTA EXCLUSIVA

**“ELS HEROIS D'ACCIO TAMBE SABEM CUINAR I CUIDAR LES NOSTRES MASCOTES”**

El minuto de acción, reivindicación de juguetes regulados a los chicos

**Si juguem iguals, serem iguals.**  
#JuguemPerLaIgualtat  
Descobriu més en [juguemperlaigualtat.com](http://juguemperlaigualtat.com)

AJUNTAMENT DE VALÈNCIA  
GOVERN LOCAL DE VALÈNCIA

**TAIM**

El minuto de construcción reclama más reconocimiento por a los chicos arquitectos

«SI HI HA ARQUITECTES QUE PROJECTEN ÒPERES O AEROPORTS, PER QUÈ NO EM REGALEN TAMBÉ A LES XIQUES?»

**Si juguem iguals, serem iguals.**  
#JuguemPerLaIgualtat  
Descobriu més en [juguemperlaigualtat.com](http://juguemperlaigualtat.com)

AJUNTAMENT DE VALÈNCIA  
GOVERN LOCAL DE VALÈNCIA

# Què s'està fent?

Campanyes publicitàries genèriques:

Generalitat Valenciana



## Què s'està fent?

Campanyes publicitàries específiques:

HETEL Euskadi: Pioneras



Una campaña con trabajadoras de la industria vasca intentará aumentar las matrículas femeninas en FP industrial

*Hetel advierte de que la presencia de mujeres en esta rama "apenas roza el 6%", a pesar de su elevada empleabilidad*  
Bilbao, 13 Mayo 2019 (Europa Press)

Campaña 'Pioneras FP. Crea tu propio camino. Escoge FP'  
Origen: "falta de referentes de mujeres en la industria"

# Què s'està fent?

Projectes europeus:





## Què s'està fent?

CIFP Río Tormes  
(Salamanca)



# Què s'està fent?

- **FE CCOO** → **Projecte Orienta**

Pretén abordar la bretxa de gènere en la FP i trobar eines per tractar de revertir-la.

Jornades  
#BretxaFp



*Autora:*

*Silvana Cuesta*



## **Què s'està fent?**

### **- IV Pla Basc de Formació Professional**

**Objectiu 1 → Línia d'actuació:**

*“Desenvolupar actuacions que disminueixen la diferència quantitativa entre sexes en l'elecció d'estudis amb prioritat d'aquells amb major segregació per sexe i aquells amb major possibilitats d'inserció laboral i professional”*

...i tot en col·laboració amb **Confebask**

Qué

- IV

Objet

## “Necesitamos incorporar más a la mujer a la empresa, especialmente a la industria”

Entrevista con Roberto Larrañaga en Radio Euskadi

Específicamente ya sobre la “brecha salarial” **Roberto Larrañaga** ha asegurado que “se deben analizar las **diferentes causas** para poder combatirla, algo que, entre otros motivos, se debe por ejemplo a la menor integración de la mujer en la **industria** o la más reducida presencia en puestos de **ingeniería**, con **sueldos más elevados**; o al hecho de que las mujeres sean las que opten por las **jornadas reducidas** para el cuidado de los hijos”, ámbitos que apelan al conjunto de la sociedad y superan el meramente empresarial.

Por parte de la empresa, el presidente de **Confebask** admite que, “es preciso hacerla **más atractiva** para favorecer la incorporación de la **mujer** porque no se puede prescindir del **talento del 50%** de la sociedad. Y en particular - añade- necesitamos que la **mujer** se incorpore **más a la industria**” un sector en donde además, la proyección profesional y la retribución media es superior al resto.



aquien

profes

oral y

...y todo en colaboración con **Confebask**

## Què s'està fent?

- **Govern Basc (Dpt. Educació)**

Guia per a la incorporació de la perspectiva de gènere al currículum i en l'activitat docent → [proposta didàctica per al mòdul de FOL i EIE](#)

- *UD1. Igualtat laboral: les apariències enganyen*
- *UD2. Ocupacions per dones i per homes?*
- *UD3. Millor prevenir que lamentar*
- *UD4. Emprenedoria professional*

# Què s'està fent?

## - Govern de Navarra

Pla de coeducació 2017-2021

Programa SKOLAE

*Programa de formació per al professorat  
Itinerari coeducatiu des d'infantil a Batx/FP*



# Què s'està fent?

1<sup>ª</sup>.EDICIÓ

2018-2019  
COMUNITAT  
VALENCIANA

CONSEJO  
SOCIAL  
UPV



Real  
Academia  
de Ingeniería

up! steam  
ESTIMULA TU TALENTO



Mostrar a niños y niñas que **LA INGENIERÍA** es divertida, creativa y la herramienta más poderosa para **transformar y mejorar** el mundo.

Fomentar el interés por la **investigación**, la **innovación**, la **ciencia** y la **INGENIERÍA**.

Se busca incentivar les **vocacions STEAM** en xiquetes i xiquets

# Què s'està fent?

DONES D'EMPENTA



@donesdempenta

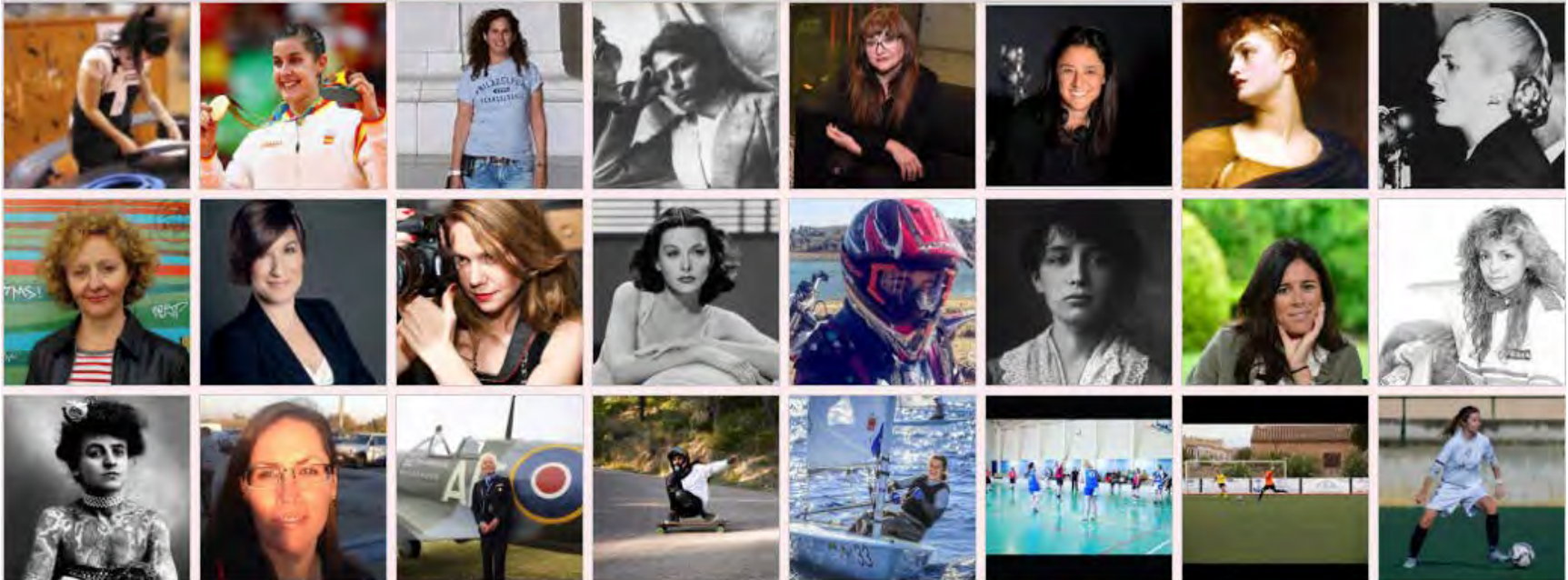
Flipcard ▾

INICI

PRESENTACIÓ/ PRESENTACIÓN

COM PARTICIPAR/ CÓMO PARTICIPAR

PROPOSTES DIDÀCTIQUES/ PROPUESTAS DIDÁCTICAS





# Qué s'està fent?



ENTREVISTAS

Historia y Actividades

MICRORR

donesdempenta

CONC



## PROYECTO COLABORATIVO ( F.O.L)

8 MARZO Día de la Mujer Trabajadora.  
Participa y tu trabajo se expondrá en el CIFF Ciudad de Zamora la 1ª semana de marzo y en Instagram @mujerestrabajadoras  
Envíanos tu relato a [relatoscortos3@gmail.com](mailto:relatoscortos3@gmail.com)  
y/o fotografía a [ellastrabajadoras@gmail.com](mailto:ellastrabajadoras@gmail.com)  
Bases del Concurso en  
<https://sites.google.com/view/ellasfolinicio>





# CAP PAÍS A CONSEGUIRÀ LA IGUALTAT DE GÈNERE EN 2030

## NINGÚN PAÍS HA ALCANZADO LA IGUALDAD

SUECIA

SOLO **22%** de las mujeres trabajan en el sector de ciencias, tecnología e ingeniería



FINLANDIA

SOLO **23%** de los nuevos estudiantes universitarios de Ciencias y Tecnología son mujeres



BÉLGICA

**81%**

de las mujeres cocina y se encarga de las tareas del hogar todos los días



ALEMANIA

**20%**

de los hombres piensa que si escasea el empleo, el puesto de trabajo debe ser para ellos y no para las mujeres



CANADÀ

Las mujeres ganan un

**19%**

menos que los hombres por hacer el mismo trabajo



# I què passa amb el futur del treball?

Digitalització economia → provocarà altre *apocalipsi laboral*

Però... hem pensat amb perspectiva de gènere?

A qui afectarà la robotització?



# I què passa amb el futur del treball?

A qui afectarà la robotització?

1) Robotitzada la fàbrica → torn per a l'OFICINA

*“70% dones ocupades en treballs contables, d'administració, secretariat o d'oficina”*

180 milions afectades segons el FMI



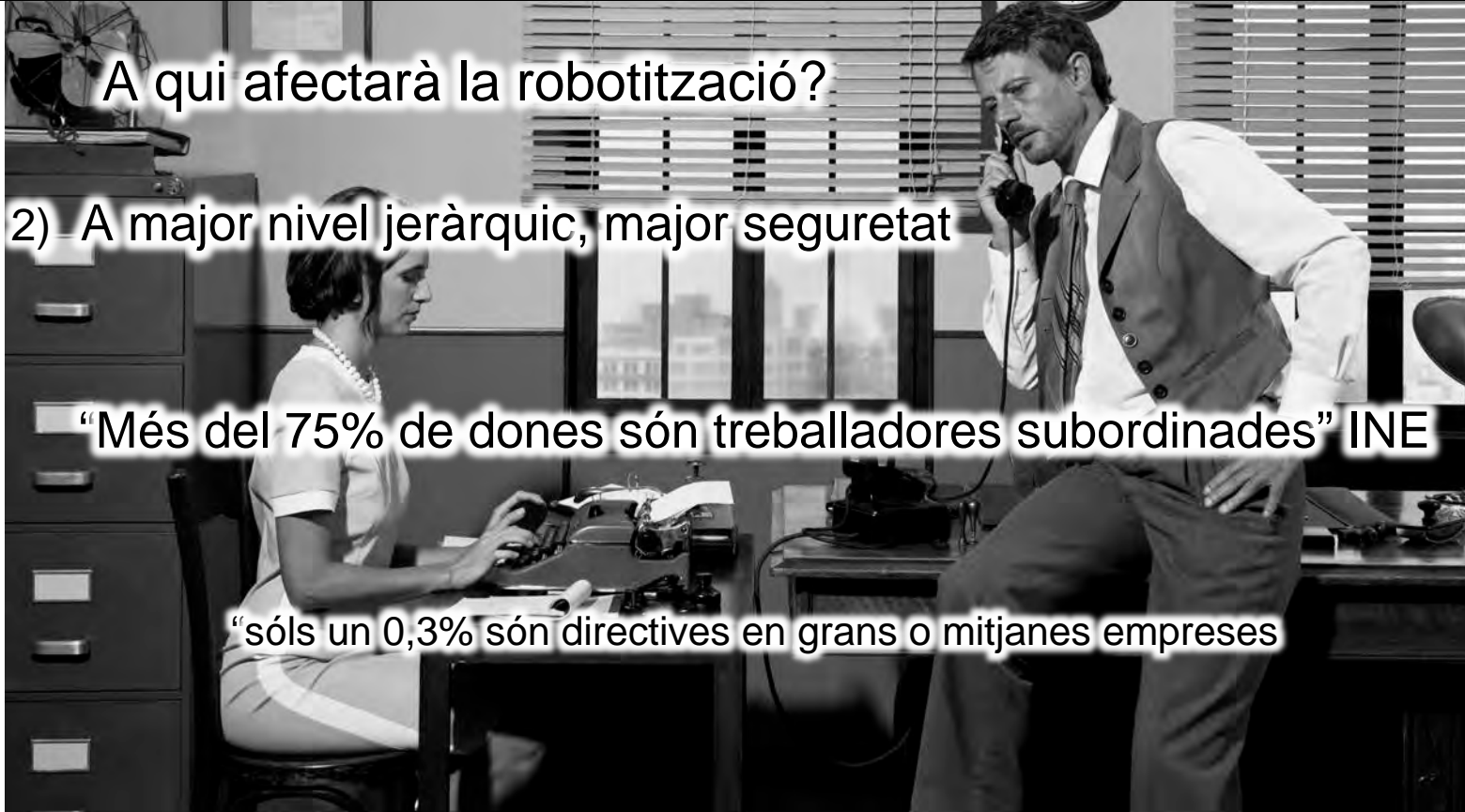
# I què passa amb el futur del treball?

A qui afectarà la robotització?

2) A major nivel jeràrquic, major seguretat

“Més del 75% de dones són treballadores subordinades” INE

“sóns un 0,3% són directives en grans o mitjanes empreses



# I què passa amb el futur del treball?

A qui afectarà la robotització?

3) Sector tecnològic → altament masculinitzat

“75% ocupats són homes”

Taxa matrícula femenina en STEM: 3%



# Gràcies!!



@pacocanom

IES Jordi de Sant Jordi

